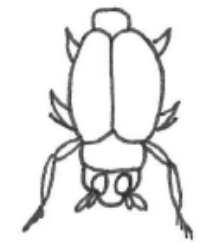


# Kleintiere im Wasser



Spitzschlamm Schnecke

- Gehäuslänge von 45-70mm
- Isst vor allem Algen
- Muss zum Atmen an die Wasseroberfläche
- Lässt sich bei Gefahr auf den Boden sinken



Taumelkäfer

- 5-7mm lang
- Schwarz glänzend
- Komplexaugen, die in Über- und Unterwassersicht getrennt sind
- Flitzt taumelnd über Wasseroberfläche



Hufeisen-Azurjungfer  
(Libelle)

Larve

- Larve lebt bis zu 3 Jahre im Wasser
- Überwintert als Larve und häutet sich mehrfach
- 35-40mm (Adult)
- Libelle lebt bis zu 4 Wochen



Rückenschwimmer

- 13,5-18mm lang
- Schwimmt auf seinem bootförmig gewölbten Rücken
- Kann wie alle Insekten fliegen, muss aber erst 15min. trocken
- Bewegt sich mit seinen kräftigen Ruderbeinen stoßweise fort



Teichfrosch

- 90-110mm lang
- Meist giftgrün mit scharf abgegrenzten Flecken
- Überwintern an Land und unter Wasser
- Springen bei Gefahr ins Wasser und vergraben sich im Schlamm



Wasserläufer

- 10-20mm lang
- Feine Haare weisen Wasser ab und helfen nicht einzusinken
- Ausprägung der Flügel hängt von Intensität des Lichteinfall bei Larvenentwicklung ab
- Orten Beute durch Vibration

Eintagsfliegen-Larve



- 4-9mm lang
- Unterschiedlicher Körperbau je nach Gewässerart
- Lebt 1-2 Jahre als Larve
- Erwachsene Tiere leben 1-5 Tage zur Paarung, können nicht essen
- Haben hinten 3 Federn (Cerci)